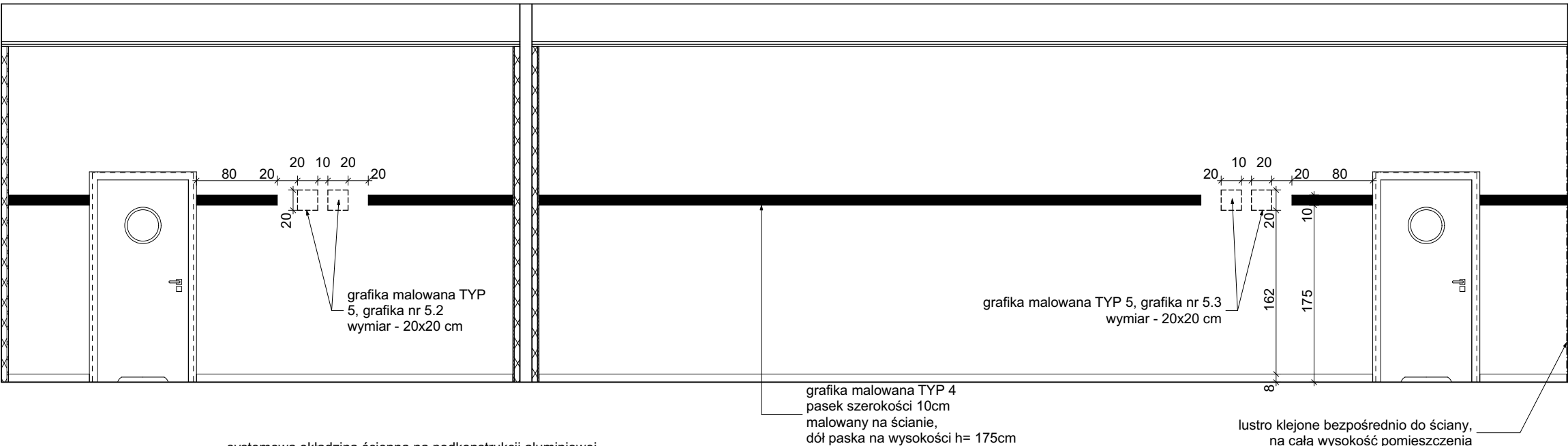
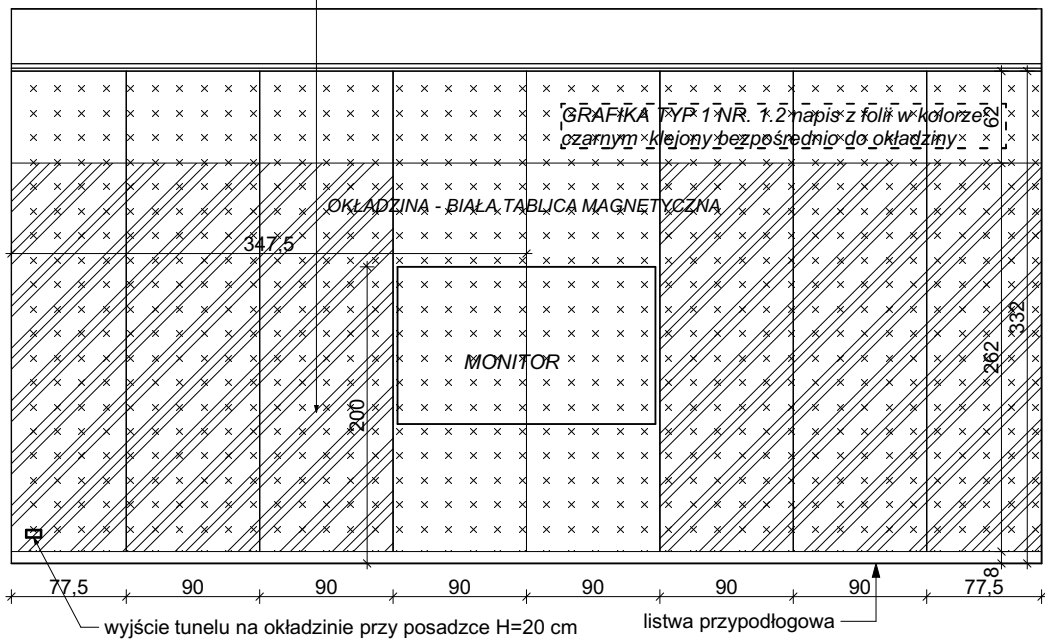


0.27 B

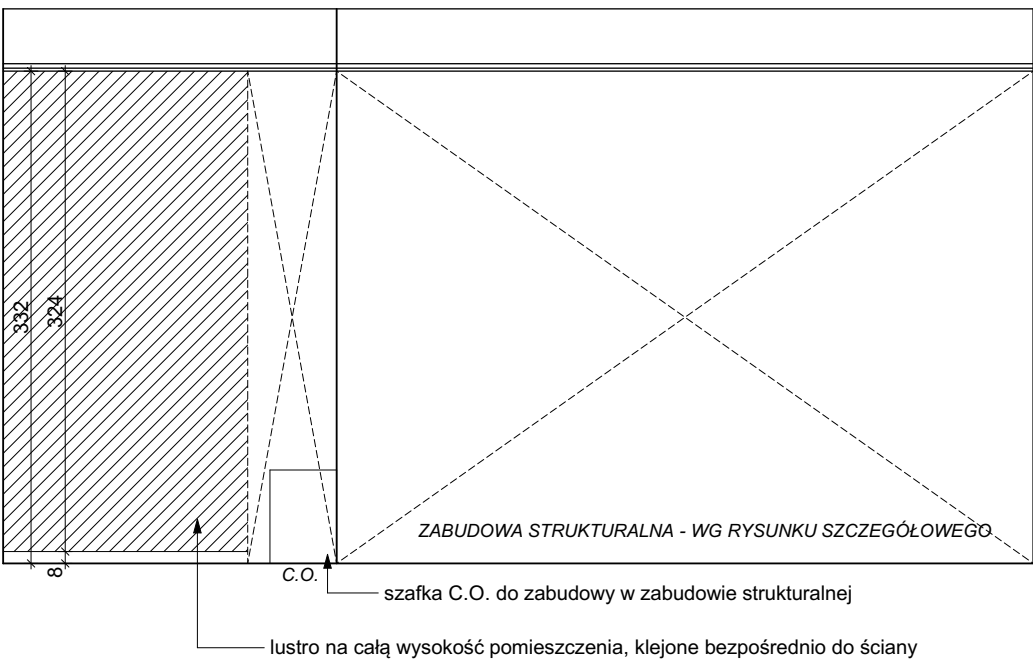
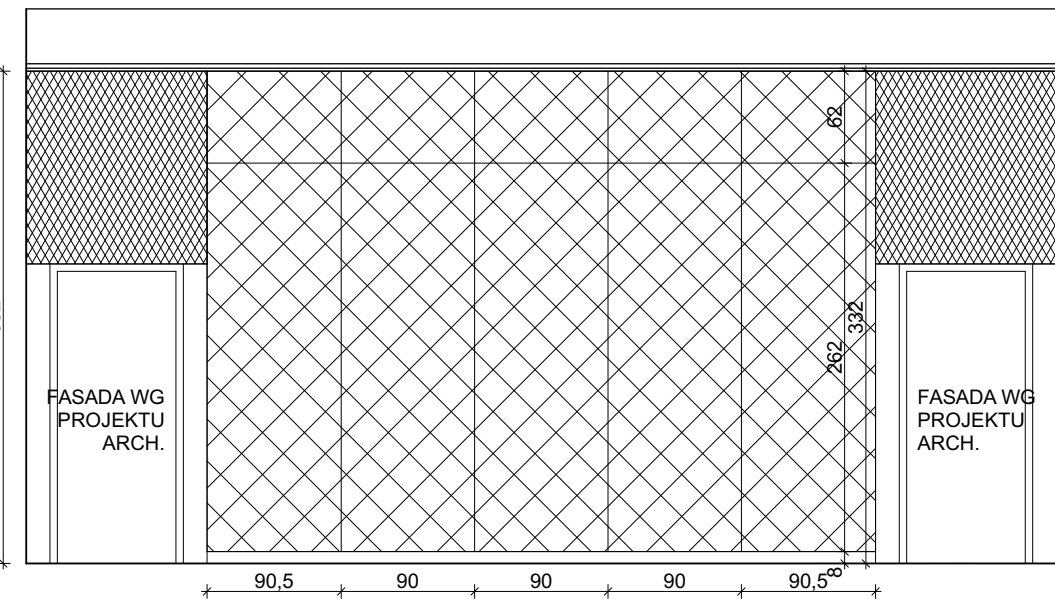


- LEGENDA:
- paszek malowany na kolor RAL7016
 - systemowa okładzina z paneli ściennych, warstwa dekoracyjna: LAMINAT TABLICOWY BIAŁY HPL O WŁASNOŚCIACH MAGNETYCZNYCH - wg sepcyfikacji w opisie
 - systemowa okładzina z paneli ściennych, warstwa dekoracyjna: LAMINAT TABLICOWY BIAŁY HPL - wg sepcyfikacji w opisie
 - ściany malowane dyspersyjną farbą na żywicy z polioctanu winylu (PVA), satynowa, zmywalną W KOLORZE ANTRACYTOWYM RAL 7016
 - systemowa okładzina z paneli ściennych, warstwa dekoracyjna: LAMINAT TABLICOWY CZARNY HPL O WŁASNOŚCIACH MAGNETYCZNYCH - wg sepcyfikacji w opisie
 - ściany malowane dyspersyjną farbą na żywicy z polioctanu winylu (PVA), satynowa, zmywalną W KOLORZE SZARYM NCS S 3000 - N
 - pas magnetyczny (malowany farbą magnetyczną) - wg specyfikacji w opisie
 - lustro

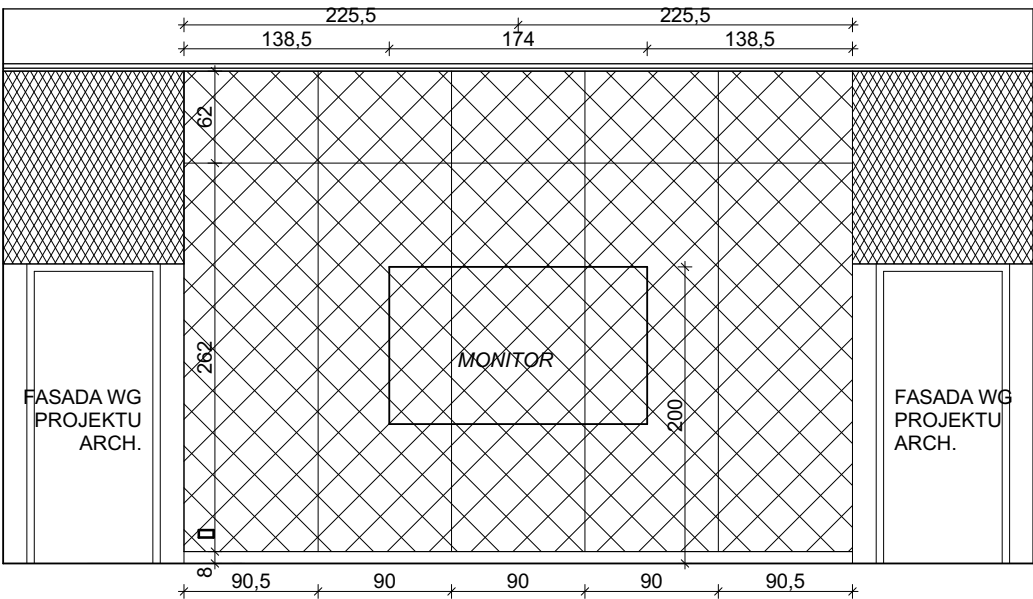
0.27 D



0.27E



0.27A



- UWAGI OGÓLNE
- PROJEKT WNĘTRZ ROZPATRYWAĆ NALEŻY ŁĄCZNIE Z PEŁNOBRANŻOWYM PROJEKTEM WYKONAWCZYM ROZBUDOWY BUDYNKU
 - JAKIEKOLWIEK ZMIANY LUB ODSTĘPSTWA OD PROJEKTU SĄ MOŻLIWE JEDYNIIE ZA ZGODĄ ZESPOŁU PROJEKTOWEGO
 - BRAK WSKAZANIA NA RYSUNKACH ELEMENTÓW, KTÓRYCH ZASTOSOWANIE WYNIKA ZE ZNANYCH LUB POWSZECHNIE PRZYJĘTYCH ROZWIĄZAŃ W ZAKRESIE SZTUKI BUDOWLANEJ NIE ZWALNIA WYKONAWCY Z KONIECZNOŚCI ICH WYKONANIA ZGODNIE ZE SZTUKĄ BUDOWLANĄ
 - WSZELKIE ROZWIĄZANIA SYSTEMOWE NALEŻY WYKONYWAĆ ŚCIŚLE WG WYTYCZNYCH PRODUCENTA
 - PRZED ZAMÓWIENIEM ELEMENTÓW WYKOŃCZENIA I WYPOSAŻENIA WNĘTRZ WYKONAWCA ZOBOWIĄZANY JEST SAMODZIELNIE POBRAĆ OSTATECZNE WYMIARY NA BUDOWIE I NA ICH PODSTAWIE ZAMAWIAĆ TE ELEMENTY.
 - WSZYSTKIE ELEMENTY WYKOŃCZENIA I WYPOSAŻENIA WNĘTRZ MUSZĄ POSIADAĆ WSZYSTKIE WYMAGANE PRZEPISAMI PRAWA TESTY I CERTYFIKATY
 - ELEMETY WYKOŃCZENIA I WYPOSAŻENIA WNĘTRZ BUDYNKU NIE MOGĄ BYĆ ŁATWO ZAPALNE, PRODUKTY ICH ROZKŁADU TERMICZNEGO NIE MOGĄ BYĆ BARDZO TOKSYCZNE ANI INTENSYWNIE DYMIAĆE.
 - NALEŻY UZYSKAĆ AKCEPTACJĘ PROJEKTANTA WNĘTRZ DLA KONKRETNIE WYBRANYCH MATERIAŁÓW WYKOŃCZENIOWYCH I WYPOSAŻENIA W RAMACH NADZORU AUTORSKIEGO

PROJEKT BUDOWLANY

PROJEKT TECHNICZNY

Jednostka projektowa:	Wojciech Błaszak Architekt 60-359 Poznań, ul. Zbąszyńska 21/2 tel. 61 867 24 88, kom. 500 063 994 www.pracownia21.pl	W. BŁASZAK pracownia 21	
Inwestor:	Gmina Rokietnica ul. Gołęcińska 1 62-090 Rokietnica		
Obiekt:	Rozbudowa i przebudowa budynku Szkoły Podstawowej w Rokietnicy wraz z instalacjami i urządzeniami technicznymi oraz pozostałą niezbędną infrastrukturą techniczną, na terenie działek nr ewid. 56/3, 56/5 i 62/3 obręb Rokietnica, gm. Rokietnica, jednostka ewid. Rokietnica		
Branża:	PROJEKT WNĘTRZ	Skala	1:50
Tytuł rysunku:	KŁADY - ŚWIETLICA	nr rys.	17
Projektant:	mgr inż. arch. Dobrochna Kniat	uprawnienia:	podpis:
	mgr inż. arch. Wojciech Błaszak	8/WPOKK/2021	
	mgr inż. arch. Justyna Mikstacka-Błaszak	WP-OIA/OKK/UpB/57/2008	
	mgr inż. arch. Krzysztof Kostrzyc mgr inż. arch. Małgorzata Czarniak inż. arch. Piotr Anczakowski	27/WPOKK/2012	
Data:	05.2022		